

## KostenGestaltung

Tarife pro Quartal		Mitglieder	Nichtmitglieder
Variante 1:	1x 2 Stunden pro Woche drinnen	CHF 180.00	CHF 200.00
Variante 2:	2x 2 Stunden pro Woche drinnen	CHF 280.00	CHF 300.00
Variante 3:	1x 2 – 2.5Stunden pro Woche Wald + 1x 2 Stunden pro Woche drinnen	CHF 280.00	CHF 300.00
Variante 4:	1x 2 – 2.5 Stunden pro Woche Wald	CHF 180.00	CHF 200.00

Die Beiträge werden pro Quartal in Rechnung gestellt. Der Betrag ist unabhängig von der Anwesenheit des Kindes zu bezahlen. Das heisst: bezahlt wird der für Ihr Kind freigehaltene Spielgruppenplatz.

Bitte geben Sie uns die Abwesenheit Ihres Kindes rechtzeitig bekannt. Ein vorzeitiger Austritt aus der Spielgruppe erfolgt in der Regel nach Absprache mit der Leiterin. Im Falle eines Austritts sind die Kosten für das laufende und das darauf folgende Quartal geschuldet.

## SpielgruppenVerein

Mitglied im Spielgruppenverein wird, wer dies bei der Anmeldung des Kindes für den Spielgruppenbesuch schriftlich bestätigt. Der Jahresbeitrag beträgt CHF 20.00.

**Der Austritt erfolgt schriftlich auf Ende des Spielgruppenjahres (Juli).** Vereinsmitglieder haben Stimm- und Wahlrecht an der jährlichen Hauptversammlung.

## HaftPflicht

Die Versicherung der Kinder für den Aufenthalt in der Spielgruppe, sowie auf dem Weg dahin und zurück ist Sache der Eltern.

Für die Spielgruppenleiterinnen besteht eine Betriebshaftpflicht-Versicherung.

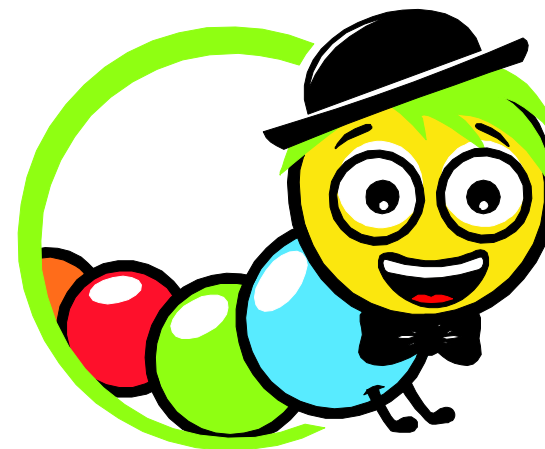
## KontaktAdressen

### Präsidentin

Stéphanie Haab  
Hasenweg 6a, 3425 Koppigen  
Telefon: 079 362 26 36  
E-Mail: stephanies@stephanies.ch

### Sekretärin

Désirée Baumberger  
Unt. Eichholz 30 B, 3425 Koppigen  
Telefon: 079 279 39 95  
E-Mail: kontakt@spielgruppe-tatzelwurm.ch  
Web: www.spielgruppe-tatzelwurm.ch



# Spielgruppe Tatzelwurm

## InformationsBroschüre

## SpielGruppe

Spielgruppen sind ein soziales Erfahrungsfeld. Die Kinder lernen dabei, ihren Platz in einer Gruppe zu finden. Sich behaupten, Rücksicht nehmen, sich gegenseitig mit Stärken und Schwächen akzeptieren, einander helfen, aufeinander hören, aber auch streiten und wieder Frieden schliessen, sind Bestandteile des Gruppenlebens. Das Kind muss nicht, es darf wählen, was, wo, wie und wann es spielen oder (un)tätig sein will.

In der Spielgruppe Tatzelwurm wird gespielt, mit verschiedenen Materialien gewerkt, es wird gesungen, gemalt, geknetet, musiziert, gelärmt und Geschichten erzählt. Spielerisches Erleben, lustbetontes Erproben und gemeinsames Tun stehen im Zentrum aller Aktivitäten – nicht die Herstellung von Bastelprodukten.

## WaldSpielgruppe

Der Erlebnisraum Wald ermöglicht jedem Kind, sich im eigenen Tempo frei zu bewegen, zu spielen und zu handeln.

Das Kind wird ermutigt, diese Welt zu entdecken und darin Neues auszuprobieren. Es sucht und bastelt sich sein Spielzeug selber. Draussen sind Wetter und Jahreszeiten hautnah spürbar, das Immunsystem wird gestärkt. Freundschaften und Auseinandersetzungen in der Kindergruppe bringen neue soziale Erfahrungen ergänzend zur Familie und ermöglichen so eine ganzheitliche, gesunde Entwicklung. Beim Berühren, Klettern und Schubsen erleben die Kinder ihre Umwelt und ihren Körper. Sie gewinnen Vertrauen in ihr Tun und in ihre Umgebung, werden dabei selbständiger, selbstbewusster und ausgeglichener.

## GruppenZusammensetzung

Kinder (unsere Minis) können die Spielgruppe bereits ab zwei Jahren einmal wöchentlich für zwei Stunden besuchen. Wenn immer möglich, bieten wir altersdurchmischte Gruppen zusammen mit den ab drei Jahre alten Kindern (unsere Maxis) an. Die Waldspielgruppe wird nur von den Maxis besucht.

## SpielgruppenLeiterinnen

Unsere Leiterinnen haben die Ausbildung zur Spielgruppenleiterin absolviert und bilden sich regelmässig weiter. Wir arbeiten nach den Richtlinien des Schweizerischen Spielgruppen-Leiterinnen-Verbandes (SSLV).

## GruppenAngebot

Spielgruppe drinnen

Die Kinder treffen sich ein- bis zweimal pro Woche für zwei Stunden von 9.00 Uhr bis 11.00 Uhr.

Unsere Räumlichkeiten befinden sich an der Utzenstorfstrasse 1 in Koppigen (gleich neben dem Feuerwehrmagazin)

Spielgruppe draussen

Die Kinder treffen sich einmal in der Woche für 2 bis 2.5 Stunden.

- Zwischen Sommer- bis Herbstferien und Frühlings- bis Sommerferien von 8.30 Uhr bis 11.00 Uhr.
- Zwischen Herbst- und Frühlingsferien von 9.00 Uhr und 11.00 Uhr

Unser Waldsofa haben wir im Geerenwald aufgebaut, Treffpunkt beim Tennisplatz Koppigen.

### Allgemeines zur Durchführung und Leitung:

Die Kinder werden je nach Gruppengrösse gemäss dem Schweizerischen Spielgruppen-Leiterinnen-Verband von einer bis drei Leiterinnen betreut (im Wald immer mindestens 2 Leiterinnen).

Bei grosser Nachfrage behält sich die Spielgruppe Tatzelwurm die Möglichkeit vor, auch nachmittags Spielgruppen anzubieten. Drinnen von 13.30 Uhr bis 15.30 Uhr, im Wald von 13.30 Uhr bis 15.30 Uhr, respektive bis 16.00 Uhr in den warmen Monaten (siehe oben).

## PünktlichKeit

Die Kinder sollten nicht früher als 10 Minuten vor Beginn gebracht und pünktlich wieder abgeholt werden.

## FerienPlan

Die Ferien richten sich nach dem Ferienplan der Schule Regio Koppigen. Ausnahme: Die Spielgruppe beginnt eine Woche nach offiziellem Schulstart nach den Sommerferien.